

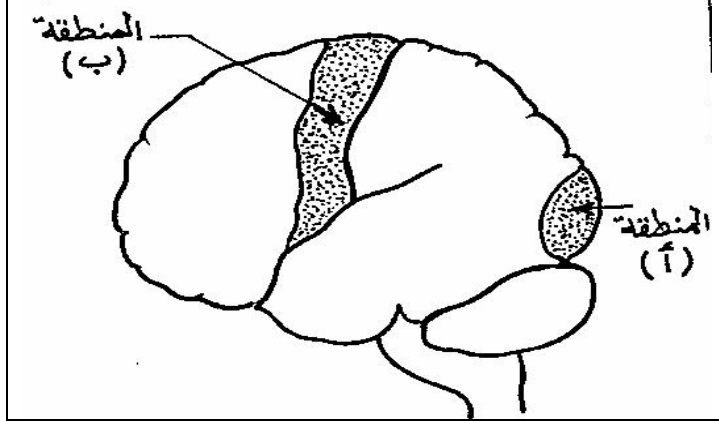
الاسم:
القسم:
الرقم:

بسم الله الرحمن الرحيم
الفرض الموحد لمادة **الطبيعيات** " الأسدس 1
الثالثة إعدادي السنة الدراسية 02 / 03
المدة الزمنية ساعة واحدة

المملكة المغربية
وزارة التربية الوطنية و الشباب
إعدادية الفهريية * بركان *

التمرين I : (4ن)

• يبين الجدول التالي نتائج إصابة منطقتين من القشرة المخية عند الإنسان إثر حوادث السير ، و تبين الوثيقة 1 تموضع المنطقتين المصابتين (أ) و (ب) :



المنطقة المصابة	نتيجة
إصابة المنطقة (أ)	فقدان البصر
إصابة المنطقة (ب)	شلل عضلات الجهة اليمنى من الجسم

- 1- سم المنطقتين المخربتين من خلال المعطيات أعلاه (1ن)
* المنطقة (أ):
* المنطقة (ب):
- 2- حدد دور المنطقتين المخربتين (أ) و (ب): (2ن)
* دور المنطقة (أ)
* دور المنطقة (ب)

3 - - اذكر باقي الأعضاء المتدخلة في إنجاز النشاط العصبي المرتبط بالمنطقة (أ) (1ن)

التمرين II (4.5ن)

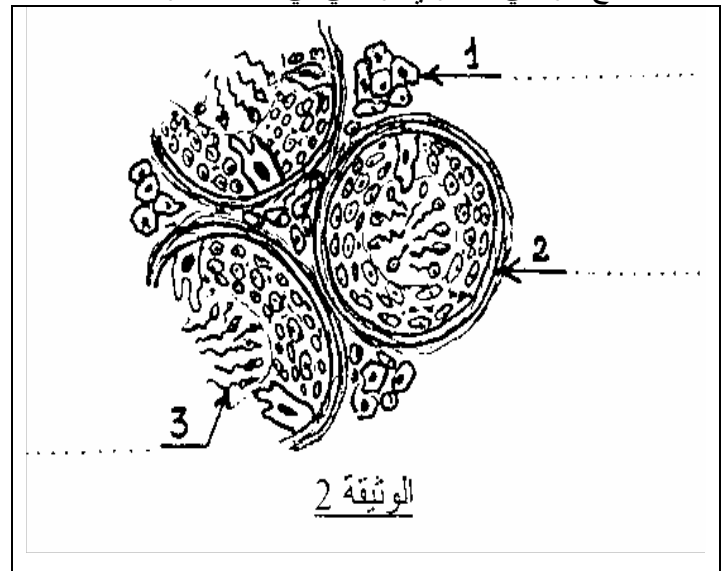
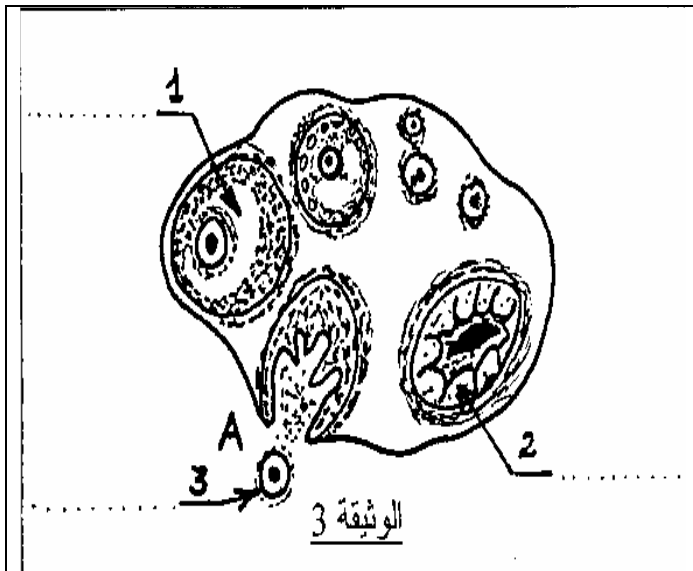
☒ لإبراز المركز العصبي المتدخل في النشاط العصبي أنجزت مجموعة من التجارب على ثلاثة ضفادع حية ، و يلخص الجدول أسفله التجارب المنجزة و نتائجها:

التجربة (3)	التجربة (2)	التجربة (1)	
تهيج أصابع الطرف الخلفي الأيمن لضفدعة مخربة الدماغ و النخاع الشوكي بمهيج فعال	تهيج أصابع الطرف الخلفي الأيمن لضفدعة شوكية بمهيج فعال	تهيج أصابع الطرف الخلفي الأيمن لضفدعة سليمة بمهيج فعال	التجارب
عدم ثني الطرف الخلفي الأيمن	ثني الطرف الخلفي الأيمن	ثني الطرف الخلفي الأيمن	النتائج

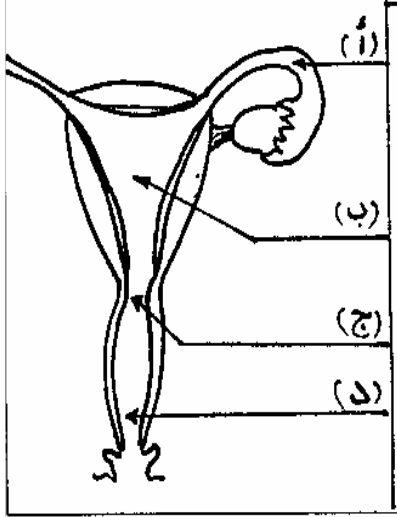
- 1- ما معنى مهيج فعال: (0.5ن)
- 2- ماذا تستنتج من مقارنة نتائج التجربتين (1) و (2) ؟ (1.5ن) :
- 3- ماذا تستنتج من مقارنة نتائج التجربتين (2) و (3) ؟ (1.5ن) :
- 4- سم النشاط العصبي الذي تكشف عنه هذه التجارب [التجربتين (1) و (2)] : (1ن) :

التمرين III (11.5ن)

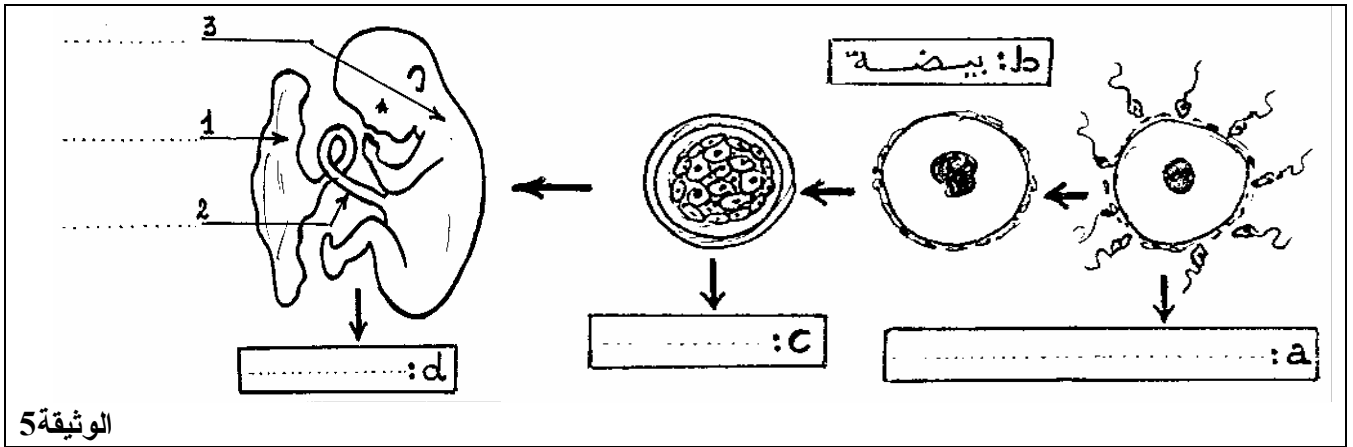
* تبين الوثيقة 2 رسما تخطيطيا المقطع شراحي مجهري في مستوى خصية الرجل ، كما تبين الوثيقة 3 رسما تخطيطيا تركيبيا لمقطع شراحي مجهري تركيبيا في مبيض امرأة



1- اكتب الإسم المناسب أمام كل سهم على الوثيقة 2 و 3 أعلاه: (3ن)

 <p>الوثيقة 4</p>	عدد الحيوانات المنوية	2- اعتمادا على معلوماتك: أ - حدد دور العنصر رقم 2: (0.5ن)، العنصر رقم 2 : ب- سم الظاهرة A الممثلة على الوثيقة 3: (0.5ن)
	300
	1 مليون	* تبين الوثيقة 4 رسما تخطيطيا للجهاز التناسلي عند المرأة مشاهدا من الأمام و كذا تطور الحيوانات المنوية داخله بعد قذف 3cm ³ من المنى أي ما يناهز 300 مليون حيوان منوي.
	8 ملايين	3 - سم العناصر المشار عليها بالحروف: (2ن) أ- ب- ج- د-
300 ملايين	4- كيف يتطور عدد الحيوانات المنوية داخل هذه المسالك التناسلية الأنثوية؟ (0.5ن)	

* تلتنق الحيوانات المنوية بالبويضة في الثلث العلوي من العنصر الممثل بحرف أ على الوثيقة 4، فيحدث الإخصاب. تمثل الوثيقة 5 بعض مراحل افخصاب و تطور البويضة (L'œuf) :



- 5- تعرف على المراحل المبينة بالحروف a و c و d على الوثيقة 5 (1.5ن)
- 6- ضع الأسماء المناسبة للعناصر المشار إليها بالأرقام: 1 و 2 و 3 على الوثيقة 5 (1.5ن)
- 7- املأ الفراغ بما يناسب في الفقرة الآتية التي تبين أهمية العنصر - 1 - في نمو و حياة العنصر - 3 - (2ن)
على مستوى العنصر - 1 - تتم التبادلات: و و
الحميل ، كما يفرز العنصر - 1 - هرمونا يسمى: خلال المرحلة d .