



43

المكون الأول : استرداد المعارف 7 ن

التمرين الأول: 2 نقط

www.9alami.com

ضع من بين المصطلحات التالية المصطلح الذي يناسب كل تعريف من التعاريف التالية:
الفاقات الغذائية- الكتلة الغذائية- أغذية بانية- غذاء مركب

| المصطلح | التعريف المناسب |
|---------|--|
| | غذاء يتكون من خليط من البروتينات والسكريات والدهنيات |
| | كمية الأغذية البسيطة المعدنية والعضوية التي يتطلبها الجسم خلال 24 ساعة |
| | أمراض ناتجة عن سوء التغذية أو نقص مفرد في غذاء بسيط معين |
| | أغذية ضرورية لبناء الجسم |

التمرين الثاني: 2 نقط

أجب بصحيح أم خطأ

1. يتم إنتاج البلعميات في النخاع الشوكي
2. الهستامين مواد كيميائية تفرزها اللمفاوية T
3. تنضج الكريات اللمفاوية B داخل الغدة السعترية
4. يستعمل اللقاح للعلاج

التمرين الثالث: 3 نقط

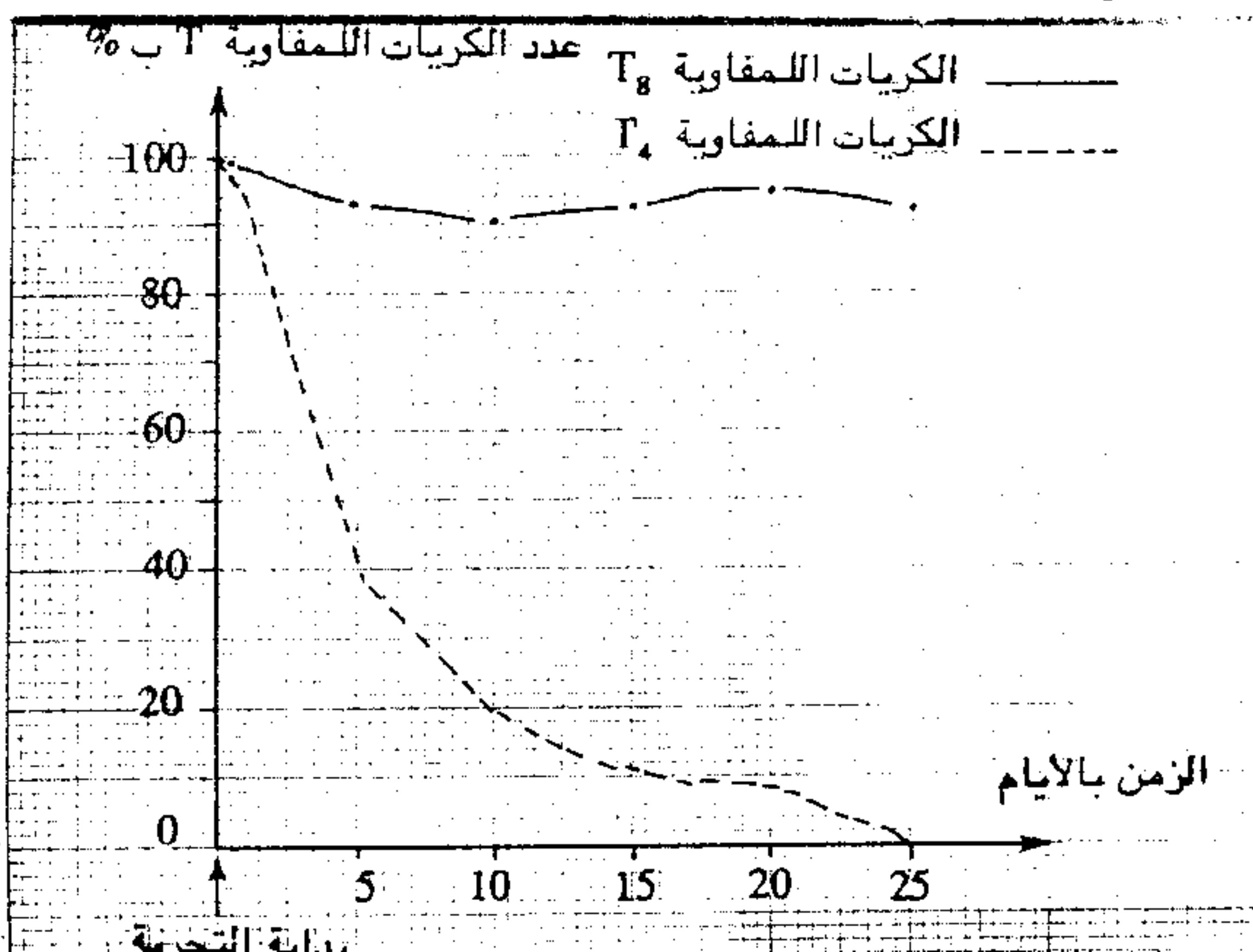
إني أعطي نتيجة ايجابية تحت تأثير محلول فيلينغ+ التسخين.

1. من أنا :
2. تجدوني في الحليب ؟ حدد بالضبط من أكون :
3. أنجز رسماً تخطيطياً تاماً لهذه التجربة

المكون الثاني : استثمار معطيات وتوظيف المكتسبات 13 ن

التمرين الرابع : 3.5 نقط

تم زرع كريات لمفاوية في وسط ملائم يحتوي على حمأة VIH وتمثل الوثيقة أسفله تطور نسبة الكريات اللمفاوية T₈ و T₄



1- حدد نسبة الكريات اللمفاوية T_4 و T_8

| اسم اللمفاويات | في البداية | بعد 25 يوم |
|-----------------|------------|------------|
| اللمفاوية T_8 | | |
| اللمفاوية T_4 | | |

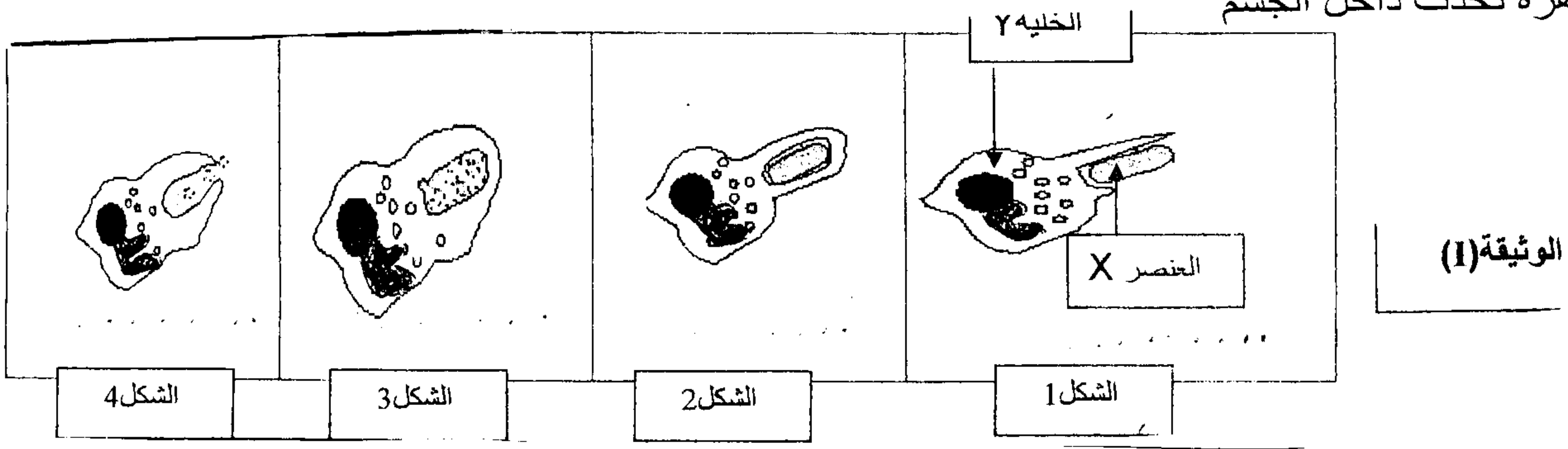
2- ماذا تستنتج؟

3- كيف تفسر ذلك؟

4- استنتج خطورة VIH على الجهاز المناعي؟ محدد دور T_4

التمرين الخامس : 4.5 نقط

تبيين الوثيقة I ظاهرة تحدث داخل الجسم



1- اعط اسم الخلية Y

2- ماذا يمثل العنصر X بالنسبة للجسم الذي تنتمي إليه الخلية Y

3- ما اسم الظاهرة التي تمثل أشكال الوثيقة I بعض مراحلها

4- اعط عنوانا لكل شكل من اشكال الوثيقة I

5- ما نوع الإستجابة المناعية التي تتدخل فيها؟ وماهي مميزاتها؟

التمرين السادس: 5 نقط

لدراسة الإستجابة المناعية ، تم إجراء التجارب الممثلة في الوثيقة II بواسطة حقنة B.K المسببة لداء السل

1- اعتمادا على معطيات ونتائج تجارب الوثيقة II

أ - كيف تفسر بقاء الكوباي F حيا وموت الكوباي E ؟

ب- كيف تفسر بقاء الكوباي D حيا وموت الكوباي C ؟

2- اعتمادا على اجاباتك السابقة ، حدد نمط الإستجابة المناعية التي تتدخل للتصدي للبكتريات B.K. علل اجابتك

الوثيقة II

