

امتحان تجريبي أول لنيل شهادة السلك الثانوي الإعدادي

المكون الأول : استرحاد المعارف (8ن)

التمرين الأول : (2ن)

أطر الجواب الصحيح :

أ- الباحة الحسية

1- تحلل السيالة العصبية الحسية

2- تستقبل السيالة العصبية الحركية

3- تنقل منها السيالة العصبية الحركية

ج- الضفدعة الشوكية هي :

1- ضفدعة مخربة الدماغ

2- مخربة النخاع الشوكي

3- مخربة الدماغ و النخاع الشوكي

ب- تتموضع الباحة الحركية

1- أمام شق Rolando

2- خلف شق Rolando

3- في الفص القفوي

د- تعتبر العضلة الهيكلية :

1- مستجيب حركي

2- مركز عصبي

3- مستقبل حسي

التمرين الثاني : (2ن)

1- أتم النص أسفله : مستعملا المصطلحات التالية :

الحماة - التكاثر السريع - التبوغ - السمين - الانقسامات - الخميرة - نافعة - طفيلية.

" في الظروف الملائمة، تتكاثر البكتيريا بسرعة عن طريق ويتكاثر العفن عن طريق في حين أن تكاثر يتم عن طريق التبرعم.

وإذا كانت المتعضيات المجهرية تتكاثر في وسط زرع يحتوي على مواد مقبلة فإن لا تتكاثر إلا داخل خلايا حية إذن فهي بالضرورة، تؤثر البكتيريا الممرضة على الجسم بالجوع إلى وسيلة أو إنتاج الذي ينتشر في الجسم بواسطة الدم في الحين أن بعضها يمكن استغلاله في الصناعات الغذائية والصيدلية وميادين أخرى.

التمرين الثالث (4ن)

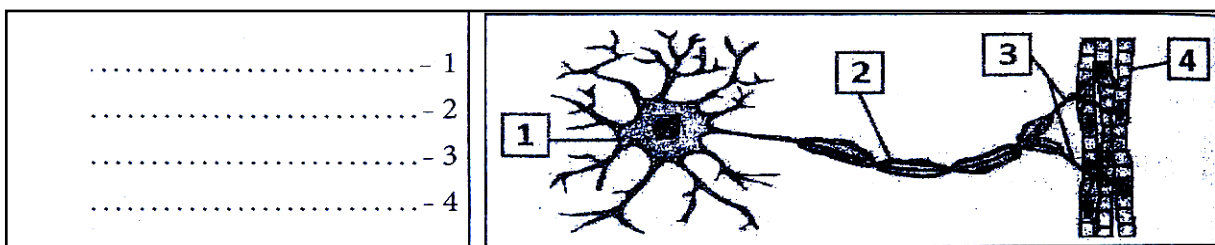
تمثل الوثيقة 1 العلاقة بين العصب والعضلة

1- اعط عنوانا للوثيقة 1 0.75ن

2- اكتب أسماء الأرقام : 2ن

3- حدد نوع السيالة العصبية التي تنقل عبر هذا العنصر 0.75ن

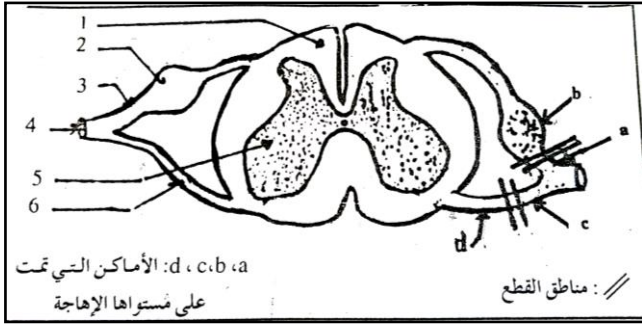
4- حدد الأنشطة العصبية التي يتدخل فيها هذا العنصر (حساسية شعورية - انعكاس شوكي - تحركية إرادية) 0.5ن



الاستدلال العلمي و التواصل الكتابي و البياني : 12ن

التمرين الأول : 5ن

تمثل الوثيقة 2 بعض التجارب التي قام بها العالم Magendie على كلب صغير.



1 - اعتمادا على معارفك، أتمم الجدول أسفله وذلك

باستعمال أرقام العبارة أو العبارات التالية في خانة النتائج :

1 - ليس هناك أي رد فعل. -2 تقلص عضلي .

3 - الإحساس بالألم مع تقلص عضلي. -4 شلل المنطقة

المعصوبة بواسطة هذا العصب. -5 فقدان الحساسية

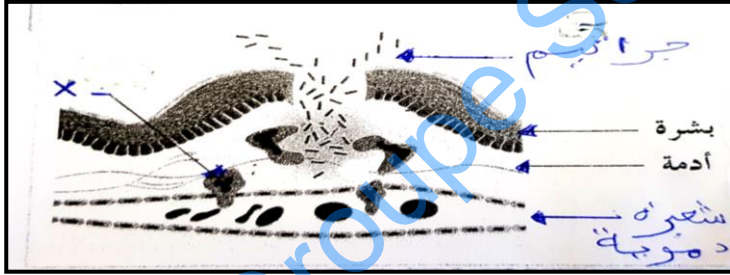
للمنطقة المعصوبة بهذا العصب.

(2) ماذا تستنتج من كل تجربة (اكتب الجواب في خانة الاستنتاجات)

التجارب	النتائج	الاستنتاجات
1 قطع الجدر الخلفي		
2 قطع الجدر الخلفي وتهيجه على مستوى (a) : الجزء المحيطي.		
3 قطع الجدر الخلفي وتهيجه على مستوى (b) : الجزء المركزي.		
4 قطع الجدر الأمامي.		
5 قطع الجدر الأمامي وتهيجه على مستوى (c) : الجزء المحيطي		
6 قطع الجدر الخلفي وتهيجه على مستوى (d) : الجزء المركزي.		

التمرين الثاني : 7ن

أثناء مزاوله الرياضة سقط أحمد فأصيب بجرح عميق بركبته. وبعد مرور 3 أيام لوحظ رد فعل الجسم الممثل في الوثيقة 3 :



1- حدد اسم رد الفعل الممثل في الوثيقة 3. 0.5ن

.....

2- حدد مميزاته. 1ن

.....

3- فسر الظاهرة الممثلة في الرقم X : 0.5ن

.....

تمثل الوثيقة 4 المرحلة الموالية لمرحلة الوثيقة 3.

4- حدد اسم هذه الظاهرة: 0.5ن

5- رتب هذه المراحل ترتيبا منطقيا مع وضع عنوانا لكل مرحلة.

.....

.....

2.5ن

6- حدد مميزات هذا النوع من المناعة. 2ن

.....

.....

