

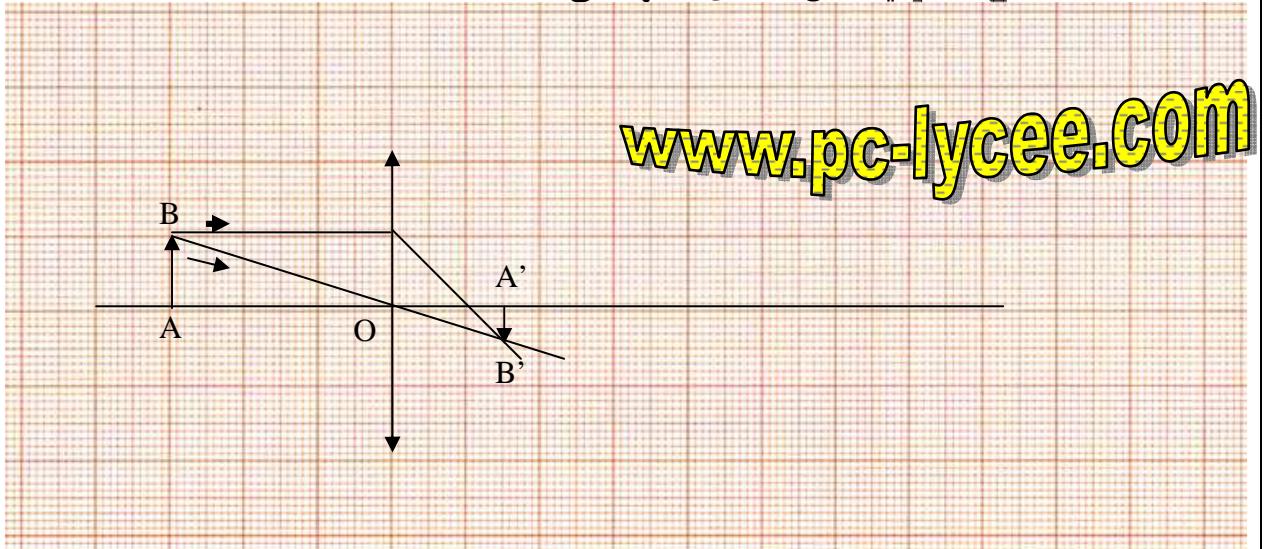
حل التمرين 02

1. الحالة الأولى : $\overline{OA} = -9\text{cm}$ التمثيل بالسلم 1/3 :

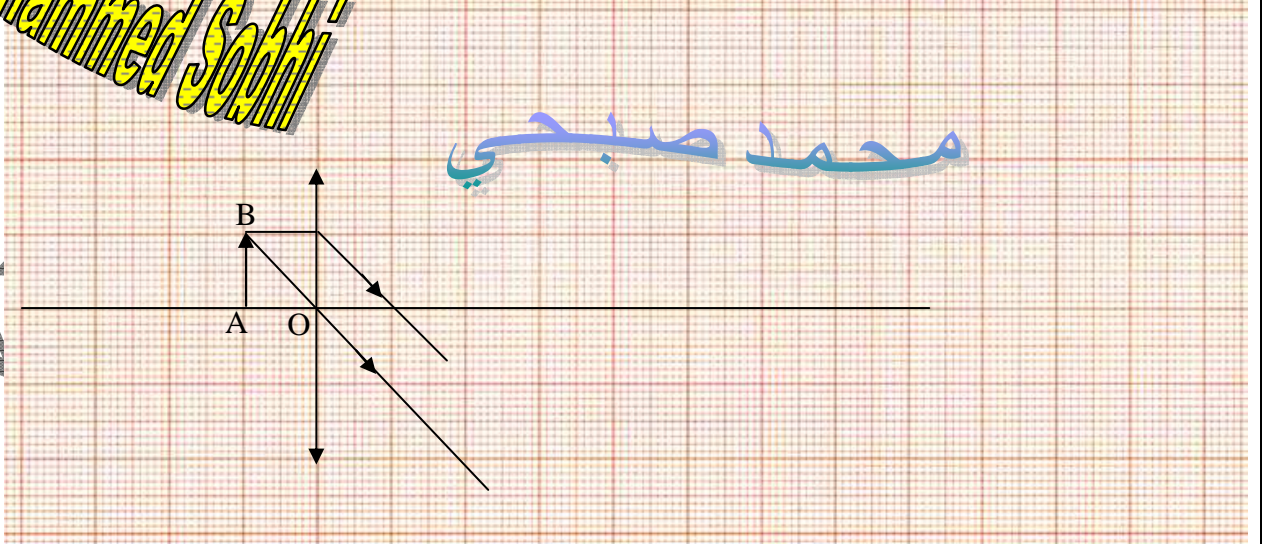
$\overline{A'B'} = -0,5 \times 3\text{cm} = -1,5\text{cm}$ و $\overline{AB} > 0$ إذن الصورة مقلوبة .

$$\overline{OA'} = 1,5 \times 3\text{cm} = +4,5\text{cm}$$

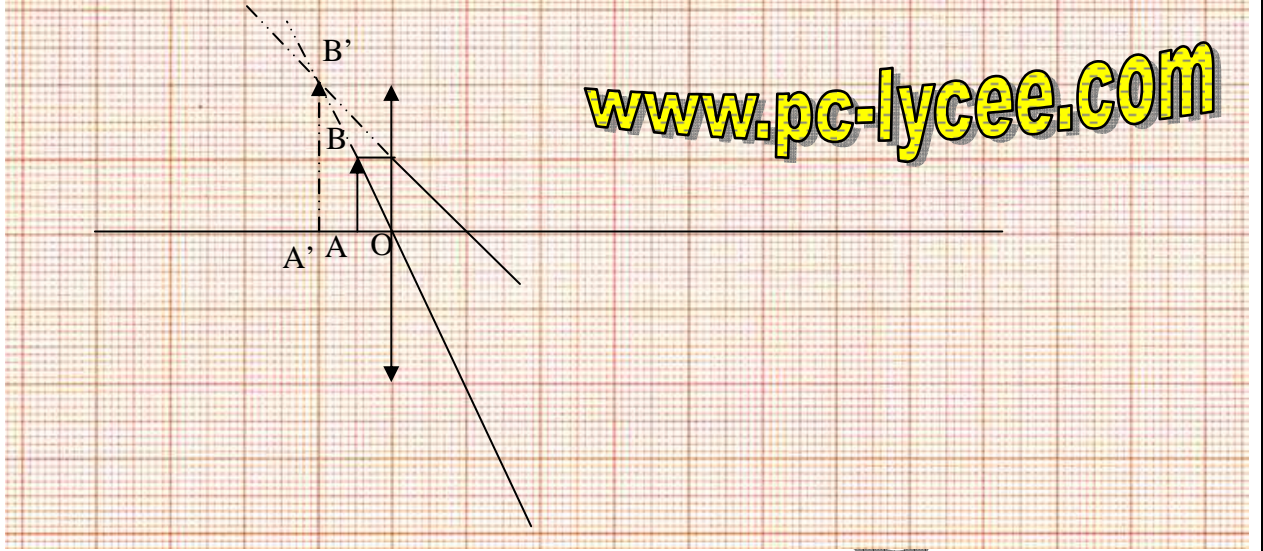
$\overline{OA'} > 0$ الصورة توجد على يمين العدسة بينما الشيء يوجد على يسارها إذن الصورة حقيقية. أي يمكن الحصول عليها على شاشة.



2. الحالة الثانية : $\overline{OA} = -3\text{cm}$ التمثيل بالسلم 1/3



الأشعة المنبعثة من العدسة متوازية ، إذن الصورة تتكون في اللانهاية. وتكون مقلوبة حقيقية حيث يمكن الحصول عليها على شاشة توضع بعيدا على يمين العدسة.



www.pc-lycee.com

Mohammed Sobhi

$\overline{A'B'} = 2cm \times 3 = +6cm$ $\overline{OA'} = -1cm \times 3 = -3cm$
الصورة معتدلة و وهمية حيث لا يمكن الحصول عليها على شاشة.

www.pc-lycee.com